

LUDA



www.luda.vn
www.luda.com.vn

VỀ CHÚNG TÔI

Công ty cổ phần LUDA là đơn vị sản xuất, thương mại chuyên cung cấp các giải pháp, sản phẩm mới cho ngành cửa như: Tấm nhôm tổ ong LUDA, phụ kiện trượt quay D&T, khoá thông minh KEYSON.

Tấm nhôm tổ ong LUDA với những tính năng vượt trội: Chống va đập, chống nước, chống cháy lan, cách âm, cách nhiệt tốt. Sản phẩm đang thuộc top sản phẩm xanh dẫn đầu xu hướng cho ngành cửa thông phòng 2024.

Cửa tấm nhôm tổ ong hứa hẹn sẽ là sự lựa chọn ưu việt cho những công trình xây dựng: Căn hộ chung cư, biệt thự, khách sạn, Homestay, công trình dân dụng,...

Với đội ngũ lãnh đạo nhạy bén, giàu kinh nghiệm, cán bộ công nhân viên được đào tạo bài bản, chuyên nghiệp luôn làm việc trên tinh thần nhiệt huyết dựa trên giá trị cốt lõi của công ty: Thành- Tâm- Tín- Lực. Công ty cổ Phần LUDA tự hào mang đến cho Quý khách hàng những sản phẩm tốt nhất, góp phần nâng cao trải nghiệm và chất lượng cuộc sống cho người tiêu dùng.

Chúng tôi chọn chất lượng và uy tín là sinh mệnh và sứ mệnh của mình trên hành trình phát triển và vươn xa. Công ty cổ Phần LUDA tin chắc rằng khi trao gửi niềm tin nơi chúng tôi, bạn sẽ nhận được trên cả sự hài lòng.

LUDA cùng đến thành công.

Trân trọng!



TẤM TỔ ONG

Tính năng:

- ☑ Chống nước
- ☑ Chống cháy lan
- ☑ Ngăn sáng
- ☑ Cách âm
- ☑ Chịu va đập

Ứng dụng trong sản xuất

Cửa và Nội thất:

- Tủ quần áo, kệ sách, bàn làm việc.
- Bàn trang điểm, trần tủ bếp.
- Cửa phòng, cửa nhà vệ sinh.
- Vách ngăn, ốp tường, ốp trần.

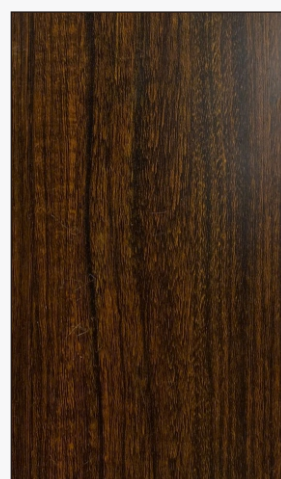
Màu sắc:



Vân gỗ Lim



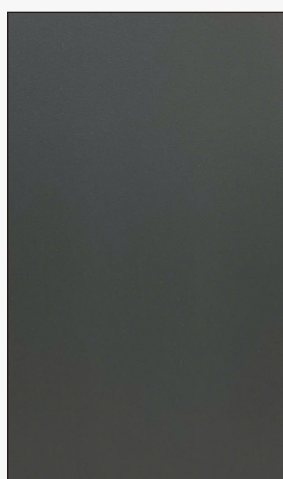
Vân gỗ Sồi đậm



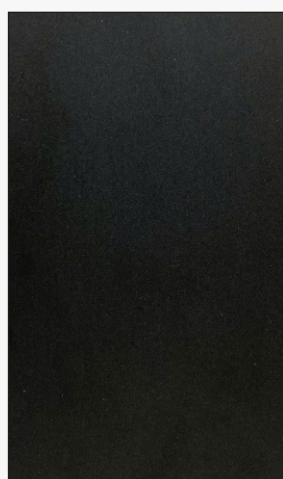
Vân gỗ Trắc



Vân gỗ Bạch dương



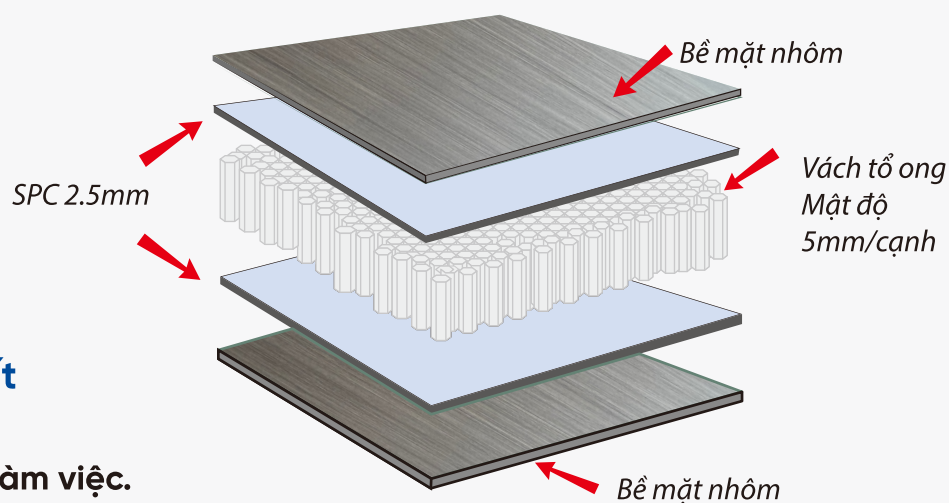
Màu ghi Xingfa



Màu Xám đá



Màu Cafe



TẤM TỔ ONG PHỦ NHÔM 0.1MM

Mã sản phẩm	LDO - N769 ; LDO - N129
Độ dày tấm	: 9mm
Kích thước tấm	: 760 x 2440 ; 1220 x 2440
Độ dày bề mặt lớp nhôm	: 0.1mm x 2
Độ dày lớp SPC	: 2.5mm x 2
Mật độ tổ ong	: 5 x 5
Độ cứng	: 3004
Độ dày nhôm tổ ong	: 0.038

Màu sắc:	◆ Cà phê
◆ Vân gỗ Lim	◆ Xám đá
◆ Vân gỗ Trắc	◆ Ghi Xingfa



TẤM TỔ ONG PHỦ NHÔM 0.1MM

Mã sản phẩm	LDO - N7618 ; LDO - N1218
Độ dày tấm	: 18mm
Kích thước tấm	: 760 x 2440 ; 1220 x 2440
Độ dày bề mặt lớp nhôm	: 0.1mm x 2
Độ dày lớp SPC	: 2.5mm x 2
Mật độ tổ ong	: 5x5
Độ cứng	: 3004
Độ dày nhôm tổ ong	: 0.038

Màu sắc:	◆ Cà phê
◆ Vân gỗ Lim	◆ Xám đá
◆ Vân gỗ Trắc	◆ Ghi Xingfa



TẤM TỔ ONG PHỦ NHÔM 0.1MM

Mã sản phẩm	LDO - N7641 ; LDO - N1241
Độ dày tấm	: 41mm
Kích thước tấm	: 760 x 2440 ; 1220 x 2440
Độ dày bề mặt lớp nhôm	: 0.1mm x 2
Độ dày lớp SPC	: 2.5mm x 2
Mật độ tổ ong	: 5x5
Độ cứng	: 3004
Độ dày nhôm tổ ong	: 0.038

Màu sắc:	◆ Cà phê
◆ Vân gỗ Lim	◆ Xám đá
◆ Vân gỗ Trắc	◆ Ghi Xingfa



TẤM TỔ ONG PHỦ NHÔM 0.2MMMã sản phẩm **LUDA SPC 05 - 3004 - 27**Độ dày tấm : **9mm**

Kích thước tấm : 920x2380

Độ dày bề mặt lớp nhôm : 0.2mm x 2

Độ dày lớp SPC : 2.5mm

Mật độ tổ ong : 5 x 5

Độ cứng : 3004

Độ dày nhôm tổ ong : 0.038

Màu sắc:

- ◆ Vân gỗ Bạch dương
- ◆ Vân gỗ Sồi đậm

**TẤM TỔ ONG PHỦ NHÔM 0.2MM**Mã sản phẩm **LUDA SPC 05 - 3004 - 27**Độ dày tấm : **18mm**

Kích thước tấm : 920x2380

Độ dày bề mặt lớp nhôm : 0.2mm x 2

Độ dày lớp SPC : 2.5mm

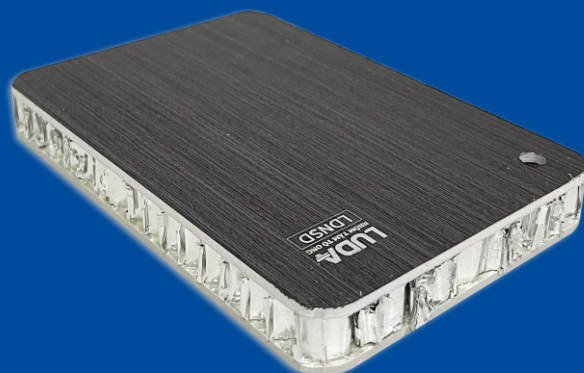
Mật độ tổ ong : 5 x 5

Độ cứng : 3004

Độ dày nhôm tổ ong : 0.038

Màu sắc:

- ◆ Vân gỗ Bạch dương
- ◆ Vân gỗ Sồi đậm

**TẤM TỔ ONG PHỦ NHÔM 0.2MM**Mã sản phẩm **LUDA SPC 05 - 3004 - 27**Độ dày tấm : **41mm**

Kích thước tấm : 920x2350 ; 920x2380

Độ dày bề mặt lớp nhôm : 0.2mm x 2

Độ dày lớp SPC : 2.5mm

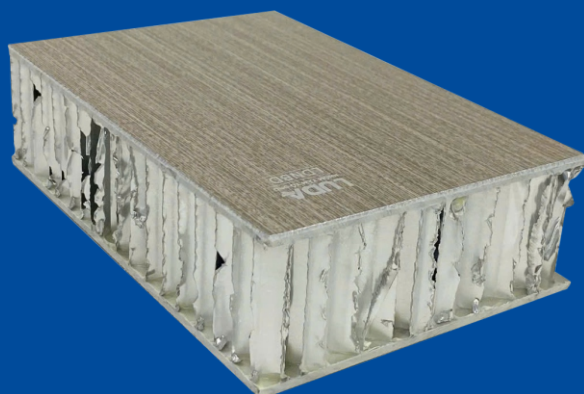
Mật độ tổ ong : 5 x 5

Độ cứng : 3004

Độ dày nhôm tổ ong : 0.038

Màu sắc:

- ◆ Vân gỗ Bạch dương
- ◆ Vân gỗ Sồi đậm





TẤM PVC

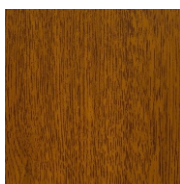
Tính năng:

- Chống nước
- Chống cháy lan
- Ngăn sáng
- Cách âm
- Chịu va đập

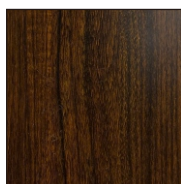
Ứng dụng trong sản xuất Cửa và Nội thất:

- Tủ quần áo, kệ sách, bàn làm việc.
- Bàn trang điểm, trần tủ bếp.
- Cửa phòng, cửa nhà vệ sinh.
- Vách ngăn, ốp tường, ốp trần.

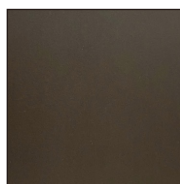
Màu sắc:



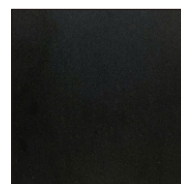
Vân gỗ Lim



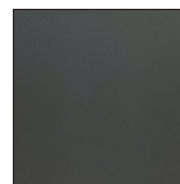
Vân gỗ Trắc



Màu Cafe



Màu Xám đá



Màu Ghi Xingfa

TẤM PVC PHỦ NHÔM 0.1MM

Mã sản phẩm **LDNK - N129**

Độ dày tấm : **9mm**

Kích thước tấm : **1220 x 2440**

Độ dày bề mặt lớp nhôm : **0.1mm x 2**



Mã sản phẩm **LDNK - N1218**

Độ dày tấm : **17mm**

Kích thước tấm : **1220 x 2440**

Độ dày bề mặt lớp nhôm : **0.1mm x 2**



TẤM ALU PHỦ NHÔM

Mã sản phẩm **LDO - A129 ; LDO - A1218 ; LDO - A1241**

Độ dày tấm : 9mm, 18mm, 41mm

Kích thước tấm : 1220 x 2440

Độ dày bề mặt lớp nhôm : 0.05mm x 2

Độ dày lớp Alu : 2.0mm

Mật độ tổ ong : 5 x 5

Độ cứng : 3004

Độ dày nhôm tổ ong : 0.038

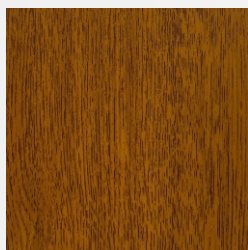


Ứng dụng trong sản xuất

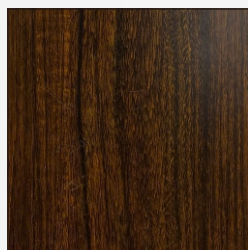
Cửa và Nội thất:

- Tủ quần áo, kệ sách, bàn làm việc.
- Bàn trang điểm, trần tủ bếp.
- Cửa phòng, cửa nhà vệ sinh.
- Vách ngăn, ốp tường, ốp trần.

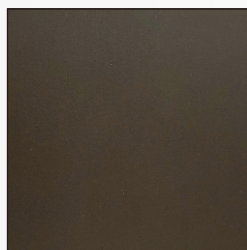
Màu sắc:



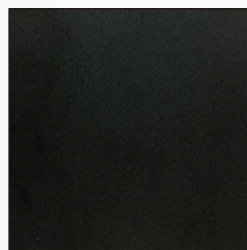
Vân gỗ Lim



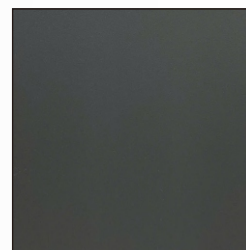
Vân gỗ Trắc



Màu Cafe



Màu Xám đá



Màu Ghi Xingfa



TẤM CHỐNG CHÁY

Mã sản phẩm **LDC - N1210**

Độ dày tấm : **10mm**

Kích thước tấm : **1220 x 2440**

Độ dày bề mặt lớp nhôm : **0.1mm x 2**

Độ dày lớp SPC : **2.4mm**

Độ dày lớp lõi MGO : **5mm**



Ứng dụng trong sản xuất:

- Cửa phòng
- Vách ngăn
- Ốp tường

Màu sắc:

- ◆ Vân gỗ Lim
- ◆ Vân gỗ Bạch dương
- ◆ Vân gỗ Sồi đậm



CHỨNG NHẬN KIỂM ĐỊNH

VIỆN KHOA HỌC CÔNG NGHỆ XÂY DỰNG
Vietnam Institute for Building Science and Technology
VIỆN CHUYÊN NGÀNH KẾT CẤU CÔNG TRÌNH XÂY DỰNG
Institute of Building Structures
Địa chỉ: 81 Trần Hưng - Nghĩa Tân - Cầu Giấy - Hà Nội
Website: www.vienketcuu.vn
TEL: 024.37543439 - 024.62670817

PHIẾU KẾT QUẢ THỬ NGHIỆM ỨNG XỬ VỚI LỬA CỦA VẬT LIỆU

Số Hợp đồng: 002/2025KNPCC Số hiệu Báo cáo: 006.25.VL.NCPPC

Khách hàng: CÔNG TY CỔ PHẦN LUDA
Địa chỉ: Đội 14, Đào Động, Xã Trung Nghĩa, Thành phố Hưng Yên, Hưng Yên
Mẫu thử: Tấm LUDA SPC phủ nhôm 0,1mm^(a)
Nhà sản xuất: CÔNG TY CỔ PHẦN LUDA^(a)
Mô tả mẫu vật liệu: Mẫu vật liệu dạng tấm sandwich, dày 10mm. Gồm 5 lớp: 2 lớp nhôm ngoài cùng dày 0,1mm / lớp; tiếp theo là 2 lớp SPC dày 2,4mm / lớp; lớp lõi là MGO dày 5mm^(a)
Ngày nhận mẫu: 02/01/2025 Chiều dày (mm)^(a): 10
Ngày thử nghiệm: 10/01/2025 đến 14/01/2025 Khối lượng (kg/m²)^(a): 17,2
Chỉ tiêu thử nghiệm: Khả năng sinh khói Tiêu chuẩn thử nghiệm: ISO 5659-2:2017
Thiết bị thử nghiệm: Hệ thống thử nghiệm hệ số sinh khói
Nhiệt độ PTN: 23 °C Vật liệu nền: Tấm calcium silicate

KẾT QUẢ THỬ NGHIỆM^(b)

Mặt thử nghiệm của mẫu	Hệ số sinh khói (m ³ /kg)	Phân loại khả năng sinh khói theo QCVN 06:2022/BXD và Sira đối 1:2023
Mặt có lớp nhôm	42,7	SK1 Khả năng sinh khói thấp

Chú thích: (a): Thông tin do khách hàng cung cấp
(b): Xem kết quả chi tiết ở trang sau.

Hà Nội, ngày 20 tháng 01 năm 2025

Người thí nghiệm: Phạm Minh Điền Phòng Nghiên cứu Phòng chống cháy
Nguyễn Trung Kiên Phòng Tổng hợp Viện chuyên ngành Kết cấu công trình xây dựng
Nguyễn Phương Tùng Hoàng Anh Giang

BM-RF-04 Phòng thí nghiệm Phòng chống cháy Fire Safety Engineering Laboratory (LAS-XD 24.093 / VLAT 1.1060) 1/2

VIỆN KHOA HỌC CÔNG NGHỆ XÂY DỰNG
Vietnam Institute for Building Science and Technology
VIỆN CHUYÊN NGÀNH KẾT CẤU CÔNG TRÌNH XÂY DỰNG
Institute of Building Structures
Địa chỉ: 81 Trần Hưng - Nghĩa Tân - Cầu Giấy - Hà Nội
Website: www.vienketcuu.vn
TEL: 024.37543439 - 024.62670817

PHIẾU KẾT QUẢ THỬ NGHIỆM ỨNG XỬ VỚI LỬA CỦA VẬT LIỆU

Số Hợp đồng: 002/2025KNPCC Số hiệu Báo cáo: 005.25.VL.NCPPC

Khách hàng: CÔNG TY CỔ PHẦN LUDA
Địa chỉ: Đội 14, Đào Động, Xã Trung Nghĩa, Thành phố Hưng Yên, Hưng Yên
Mẫu thử: Tấm LUDA SPC phủ nhôm 0,1mm^(a)
Nhà sản xuất: CÔNG TY CỔ PHẦN LUDA^(a)
Mô tả mẫu vật liệu: Mẫu vật liệu dạng tấm sandwich, dày 10mm. Gồm 5 lớp: 2 lớp nhôm ngoài cùng dày 0,1mm / lớp; tiếp theo là 2 lớp SPC dày 2,4mm / lớp; lớp lõi là MGO dày 5mm^(a)
Ngày nhận mẫu: 02/01/2025 Chiều dày (mm)^(a): 10
Ngày thử nghiệm: 08/01/2025 đến 09/01/2025 Khối lượng (kg/m²)^(a): 17,2
Chỉ tiêu thử nghiệm: Tính bất cháy Tiêu chuẩn thử nghiệm: ISO 5657: 1996
Thiết bị thử nghiệm: Hệ thống thử nghiệm tính bất cháy bằng bức xạ nhiệt
Nhiệt độ PTN: 24 °C Vật liệu nền: Tấm calcium silicate

KẾT QUẢ THỬ NGHIỆM^(b)

Mặt thử nghiệm	Cấp bức xạ nhiệt thử nghiệm (kW/m ²)	Ghi nhận của quá trình thử nghiệm
Mặt có lớp nhôm	20,1	- Không có bất cháy ổn định trên bề mặt mẫu. - Không cần thử ở mức bức xạ thấp hơn do không bất cháy ở cấp bức xạ cao hơn.
	35,0	- Không có bất cháy ổn định trên bề mặt mẫu.

Cường độ thông lượng nhiệt tối hạn (kW/m²): ≥ 35
Phân nhóm vật liệu theo tính bất cháy theo QCVN 06:2022/BXD và Sira đối 1:2023: **BC1 - khó bất cháy**

Chú thích: (a): Thông tin do khách hàng cung cấp.
(b): Xem chi tiết trang sau.

Hà Nội, ngày 20 tháng 01 năm 2025

Người thí nghiệm: Phạm Minh Điền Phòng Nghiên cứu Phòng chống cháy
Nguyễn Trung Kiên Phòng Tổng hợp Viện Chuyên ngành Kết cấu công trình xây dựng
Nguyễn Phương Tùng Hoàng Anh Giang

BM-RF-04 Phòng thí nghiệm Phòng chống cháy Fire Safety Engineering Laboratory (LAS-XD 24.093 / VLAT 1.1060) 1/2

VIỆN KHOA HỌC CÔNG NGHỆ XÂY DỰNG
Vietnam Institute for Building Science and Technology
TRUNG TÂM KẾT CẤU THÉP VÀ XÂY DỰNG
Center for Steel Construction
Địa chỉ: 81 Trần Hưng - Nghĩa Tân - Cầu Giấy - Hà Nội - Tel: 0246.267.0734
Email: vienketcuu@ng.com

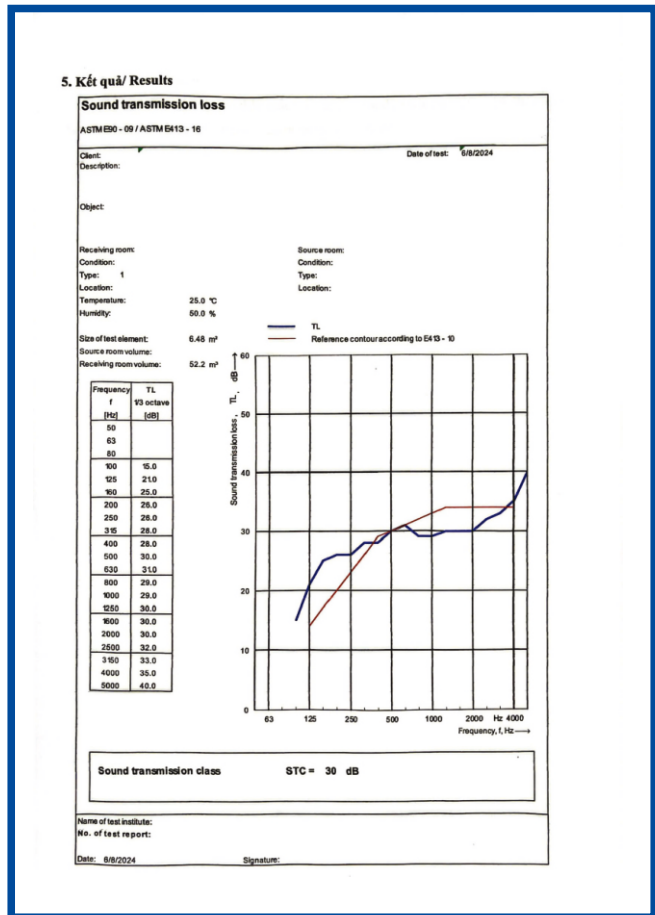
BÁO CÁO THỬ NGHIỆM
ĐỘ CÁCH ÂM TÂM NHÔM TỜ ONG LUDA
REPORT ON SOUND PERFORMANCE TEST
FOR ALUMINIUM HONEYCOMB PANEL LUDA

Địa điểm thử nghiệm/TEST LOCATION: TRUNG TÂM KẾT CẤU THÉP VÀ XÂY DỰNG - VIỆN KHOA HỌC CÔNG NGHỆ XÂY DỰNG - SỐ 81 TRẦN HƯNG - NGHĨA TÂN - CẦU GIẤY - HÀ NỘI
CENTER FOR STEEL CONSTRUCTION - VIETNAM INSTITUTE FOR BUILDING SCIENCE AND TECHNOLOGY - 81 TRAN HUNG - NGHIA TAN - CAU GIAY - HA NOI - VIETNAM
HỢP ĐỒNG SỐ/CONTRACT NO: 108/2024 KCT

Hà Nội, ngày 12 tháng 06 năm 2024/ Ha Noi, June 12, 2024
Chủ trì/In charge: TS/Dr. Vũ Thành Trung
Cộng tác viên/Collaborators: ThS/ME. Nguyễn Ngọc Huy
KS/Eng. Tống Sĩ Biên

NGƯỜI THỬ NGHIỆM TESTED BY: Nguyễn Ngọc Huy
LAS-XD 42 PHÒNG NCTN GIÓ DEPT. OF WIND ENGINEERING
TRUNG TÂM KẾT CẤU THÉP VÀ XÂY DỰNG CENTER FOR STEEL CONSTRUCTION
Vũ Thành Trung Tống Sĩ Biên

BM-RF-04 Phòng thí nghiệm Phòng chống cháy Fire Safety Engineering Laboratory (LAS-XD 24.093 / VLAT 1.1060) 1/2



LUDA

Chất lượng
Cùng THỜI GIAN



CÔNG TY CỔ PHẦN LUDA

Miền Bắc: Đội 14, Đào Đặng, Trung Nghĩa, Thành phố Hưng Yên, Hưng Yên

Miền Nam: 115/2 Tô Ngọc Vân, P. Thạnh Xuân, Quận 12, TP. Hồ Chí Minh

Hotline: 0766.22.33.43 | Website: www.luda.vn - www.luda.com.vn

The logo for LUDA is displayed in a large, bold, white sans-serif font. The letter 'A' is stylized with three horizontal lines extending from its right side. The background is a dark blue gradient with a faint image of a door and tropical plants.

LUDA

CÔNG TY CỔ PHẦN LUDA

Miền Bắc: Đội 14, Đào Đặng, Trung Nghĩa, Thành phố Hưng Yên, Hưng Yên

Miền Nam: 115/2 Tô Ngọc Vân, P. Thạnh Xuân, Quận 12, TP. Hồ Chí Minh

Hotline: 0766.22.33.43

Website: www.luda.vn - www.luda.com.vn